

PIANO DI  
GOVERNO DEL  
TERRITORIO

LEGGE REGIONALE 11 MARZO 2005 - N.12  
E SUCCESSIVE MODIFICHE ED INTEGRAZIONI

DOCUMENTO DI PIANO  
PROGETTO:  
TAVOLA DI RAFFRONTO DELLE PREVISIONI DEL PGT ADOTTATO  
CON LE INDICAZIONI DEL PCTP  
Tavola "E1" Suolo e Acque

APPROVATO CON LE VARIAZIONI CONSEGUENTI ALLE OSSERVAZIONI ACCOLTE

adottato con atto consiliare n° ..... in data .....  
controfirmato dalle osservazioni con atto consiliare n° ..... in data .....  
parere di conformità al P.T.C.P. con atto n° ..... in data .....

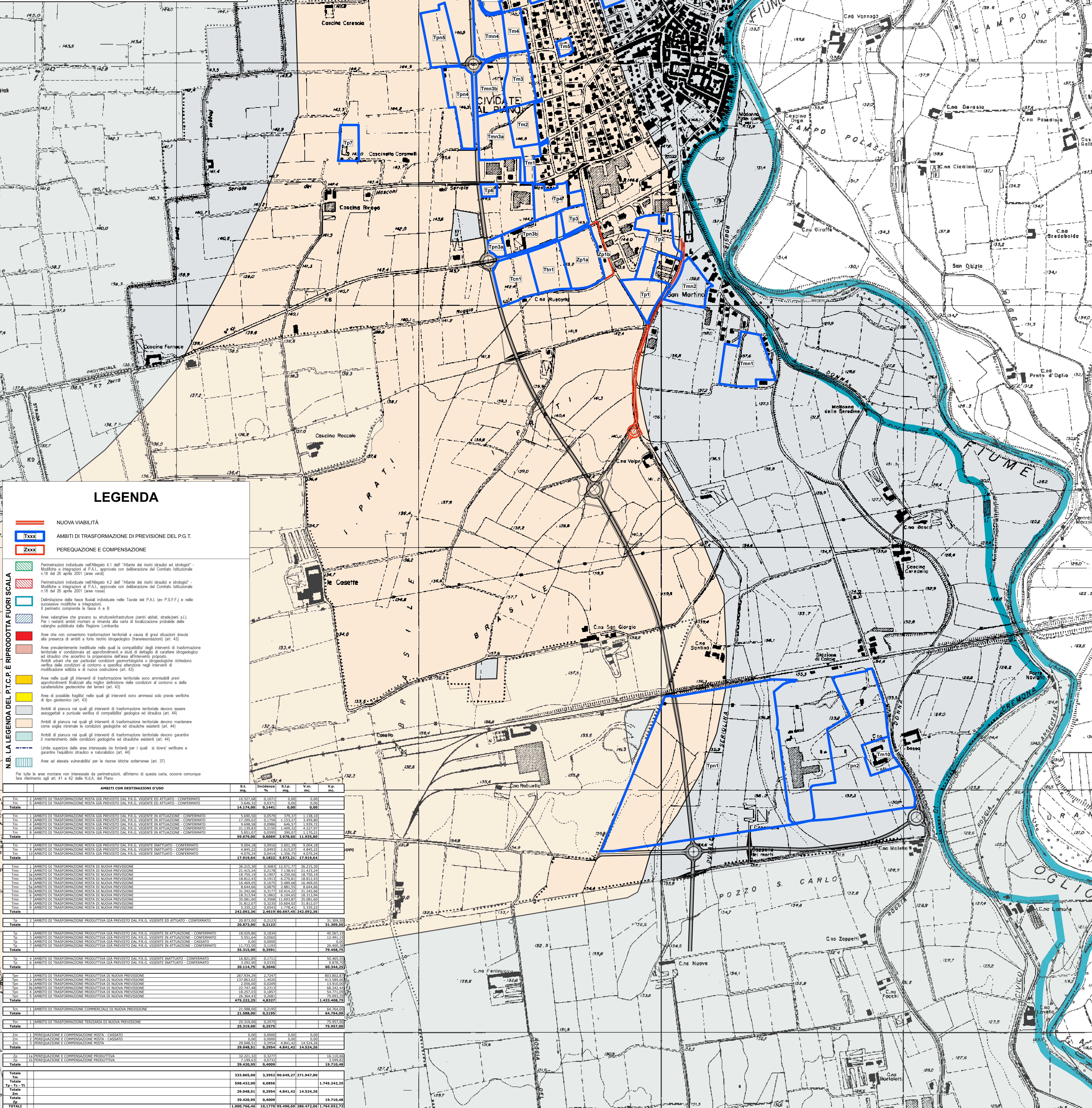
IL SINDACO

IL SEGRETARIO

IL SINDACO

IL SEGRETARIO

PROGETTISTA  
dot. arch. Gianni Ronaglia



LEGGENDA

- NUOVA VIABILITÀ
- AMBITI DI TRASFORMAZIONE DI PREVISIONE DEL P.G.T.
- PEREQUAZIONE E COMPENSAZIONE
- Parametri individuati nell'Allegato 4.1 dell' "Atto dei rischi idraulici ed idrologici" - Modifiche e integrazioni al P.A.I., approvate con deliberazione del Comitato Istituzionale n.18 del 26 aprile 2001 (area verde)
- Parametri individuati nell'Allegato 4.2 dell' "Atto dei rischi idraulici ed idrologici" - Modifiche e integrazioni al P.A.I., approvate con deliberazione del Comitato Istituzionale n.18 del 26 aprile 2001 (area rossa)
- Delimitazione delle fasce fittive individuate nelle Tavole del P.A.I. (ex P.S.F.) e nelle successive modifiche e integrazioni. Il perimetro comprende le fasce A e B
- Aree valanghose che gravano su infrastrutture (ponti abitati, strade) e s.l. Per i restanti ambiti montani si rimanda alla carta di localizzazione probabile delle valanghe pubblicate dalla Regione Lombardia
- Aree che non consentono trasformazioni territoriali a causa di gravi situazioni dovute alla presenza di ambiti a forte rischio idrologico (transversazioni) (art. 43)
- Aree prevalentemente inedificabili nelle quali la compatibilità degli interventi di trasformazione territoriale è condizionata ad approfondimenti e studi di dettaglio di carattere idrologico ed idraulico che accertino la proporzionalità dell'assetto proposto.
- Ambiti urbani che per particolari condizioni geomorfologiche o idrologiche richiedono verifica delle condizioni al contorno e specifica alterazione negli interventi di modificazione edilizia e di nuova costruzione (art. 43)
- Aree nelle quali gli interventi di trasformazione territoriale sono ammissibili previa approvazione finalizzata alla miglior selezione delle condizioni al contorno e delle caratteristiche geotecniche del terreno (art. 43)
- Aree di possibile tagliatura nelle quali gli interventi sono ammessi solo previa verifica di tipo gestionale (art. 43)
- Ambiti di pianura nei quali gli interventi di trasformazione territoriale devono essere assoggettati a puntuale verifica di compatibilità geologica ed idraulica (art. 44)
- Ambiti di pianura nei quali gli interventi di trasformazione territoriale devono mantenere come soglia minima le condizioni geologiche ed idrauliche esistenti (art. 44)
- Ambiti di pianura nei quali gli interventi di trasformazione territoriale devono garantire il mantenimento delle condizioni geologiche ed idrauliche esistenti (art. 44)
- Limite superiore delle aree interessate da lottizzazioni per i quali si dovrà verificare e garantire l'equilibrio idraulico e naturalistico (art. 44)
- Aree ad elevata vulnerabilità per le risorse idriche sotterranee (art. 37)

N.B. LA LEGENDA DEL P.T.C.P. È RIPRODOTTA FUORI SCALA

Per tutte le aree montane non interessate da parametrazioni, all'interno di questa carta, occorre comunque fare riferimento agli art. 41 e 42 della N.2.A. del Piano

| AMBITI CON DESTINAZIONI D'USO |  | S.L.         | Incidenza | S.l.p.         | Vm.            | V.p.           |
|-------------------------------|--|--------------|-----------|----------------|----------------|----------------|
|                               |  | ha           | %         | m <sup>2</sup> | m <sup>3</sup> | m <sup>3</sup> |
| Tm 1                          | AMBITO DI TRASFORMAZIONE MISTA GIA PREVISTO DAL P.R.G. VIGENTE ED ATTUATO - CONFERMATO         | 18.872,00    | 0,0371    | 0,00           | 0,00           | 0,00           |
| Tm 2                          | AMBITO DI TRASFORMAZIONE MISTA GIA PREVISTO DAL P.R.G. VIGENTE ED ATTUATO - CONFERMATO         | 1.846,27     | 0,0371    | 0,00           | 0,00           | 0,00           |
| Totale                        |  | 14.174,00    | 0,1441    | 0,00           | 0,00           | 0,00           |
| Tm 1                          | AMBITO DI TRASFORMAZIONE MISTA GIA PREVISTO DAL P.R.G. VIGENTE IN ATTUAZIONE - CONFERMATO      | 17.999,00    | 0,1758    | 1.153,27       | 3.435,80       | 0,00           |
| Tm 2                          | AMBITO DI TRASFORMAZIONE MISTA GIA PREVISTO DAL P.R.G. VIGENTE IN ATTUAZIONE - CONFERMATO      | 21.139,81    | 0,2100    | 1.469,31       | 4.527,77       | 0,00           |
| Tm 3                          | AMBITO DI TRASFORMAZIONE MISTA GIA PREVISTO DAL P.R.G. VIGENTE IN ATTUAZIONE - CONFERMATO      | 59.879,00    | 0,6000    | 3.976,60       | 11.535,80      | 0,00           |
| Totale                        |  | 99.017,81    | 0,9958    | 6.619,18       | 19.500,57      | 0,00           |
| Tm 1                          | AMBITO DI TRASFORMAZIONE MISTA GIA PREVISTO DAL P.R.G. VIGENTE IN ATTUAZIONE - CONFERMATO      | 9.004,18     | 0,0916    | 3.001,30       | 9.004,18       | 0,00           |
| Tm 2                          | AMBITO DI TRASFORMAZIONE MISTA GIA PREVISTO DAL P.R.G. VIGENTE IN ATTUAZIONE - CONFERMATO      | 4.849,23     | 0,0493    | 1.615,07       | 4.849,23       | 0,00           |
| Tm 3                          | AMBITO DI TRASFORMAZIONE MISTA GIA PREVISTO DAL P.R.G. VIGENTE IN ATTUAZIONE - CONFERMATO      | 4.070,41     | 0,0414    | 1.356,29       | 4.070,41       | 0,00           |
| Totale                        |  | 17.923,82    | 0,1823    | 5.972,66       | 17.923,82      | 0,00           |
| Tm 1                          | AMBITO DI TRASFORMAZIONE MISTA DI NUOVA PREVISIONE   | 39.170,30    | 0,3961    | 12.071,27      | 36.170,30      | 0,00           |
| Tm 2                          | AMBITO DI TRASFORMAZIONE MISTA DI NUOVA PREVISIONE   | 21.430,24    | 0,2176    | 7.136,41       | 21.430,24      | 0,00           |
| Tm 3                          | AMBITO DI TRASFORMAZIONE MISTA DI NUOVA PREVISIONE   | 18.750,19    | 0,1907    | 6.250,06       | 18.750,19      | 0,00           |
| Tm 4                          | AMBITO DI TRASFORMAZIONE MISTA DI NUOVA PREVISIONE   | 18.844,51    | 0,1914    | 6.276,81       | 18.844,51      | 0,00           |
| Tm 5                          | AMBITO DI TRASFORMAZIONE MISTA DI NUOVA PREVISIONE   | 15.449,05    | 0,1575    | 5.049,68       | 15.449,05      | 0,00           |
| Tm 6                          | AMBITO DI TRASFORMAZIONE MISTA DI NUOVA PREVISIONE   | 6.849,66     | 0,0700    | 2.281,45       | 6.849,66       | 0,00           |
| Tm 7                          | AMBITO DI TRASFORMAZIONE MISTA DI NUOVA PREVISIONE   | 31.242,66    | 0,3172    | 10.414,22      | 31.242,66      | 0,00           |
| Tm 8                          | AMBITO DI TRASFORMAZIONE MISTA DI NUOVA PREVISIONE   | 18.314,26    | 0,1864    | 6.104,42       | 18.314,26      | 0,00           |
| Tm 9                          | AMBITO DI TRASFORMAZIONE MISTA DI NUOVA PREVISIONE   | 35.083,40    | 0,3561    | 11.693,87      | 35.083,40      | 0,00           |
| Tm 10                         | AMBITO DI TRASFORMAZIONE MISTA DI NUOVA PREVISIONE   | 18.844,51    | 0,1914    | 6.276,81       | 18.844,51      | 0,00           |
| Totale                        |  | 242.979,84   | 2,4610    | 80.697,45      | 242.979,84     | 0,00           |
| Tm 1                          | AMBITO DI TRASFORMAZIONE PRODUTTIVA GIA PREVISTO DAL P.R.G. VIGENTE ED ATTUATO - CONFERMATO    | 20.871,00    | 0,2123    | 0,00           | 31.309,50      | 0,00           |
| Totale                        |  | 20.871,00    | 0,2123    | 0,00           | 31.309,50      | 0,00           |
| Tm 1                          | AMBITO DI TRASFORMAZIONE PRODUTTIVA GIA PREVISTO DAL P.R.G. VIGENTE IN ATTUAZIONE - CONFERMATO | 18.059,86    | 0,1834    | 0,00           | 40.567,10      | 0,00           |
| Tm 2                          | AMBITO DI TRASFORMAZIONE PRODUTTIVA GIA PREVISTO DAL P.R.G. VIGENTE IN ATTUAZIONE - CONFERMATO | 2.531,44     | 0,0259    | 0,00           | 12.491,13      | 0,00           |
| Tm 3                          | AMBITO DI TRASFORMAZIONE PRODUTTIVA GIA PREVISTO DAL P.R.G. VIGENTE IN ATTUAZIONE - CASSATO    | 0,00         | 0,0000    | 0,00           | 0,00           | 0,00           |
| Tm 4                          | AMBITO DI TRASFORMAZIONE PRODUTTIVA GIA PREVISTO DAL P.R.G. VIGENTE IN ATTUAZIONE - CONFERMATO | 11.713,20    | 0,1193    | 0,00           | 26.000,00      | 0,00           |
| Totale                        |  | 39.315,00    | 0,3991    | 0,00           | 79.458,73      | 0,00           |
| Tm 1                          | AMBITO DI TRASFORMAZIONE PRODUTTIVA GIA PREVISTO DAL P.R.G. VIGENTE IN ATTUAZIONE - CONFERMATO | 18.844,51    | 0,1914    | 0,00           | 50.465,50      | 0,00           |
| Tm 2                          | AMBITO DI TRASFORMAZIONE PRODUTTIVA GIA PREVISTO DAL P.R.G. VIGENTE IN ATTUAZIONE - CONFERMATO | 20.114,75    | 0,2046    | 0,00           | 60.344,25      | 0,00           |
| Totale                        |  | 38.959,26    | 0,3960    | 0,00           | 110.809,75     | 0,00           |
| Tm 1                          | AMBITO DI TRASFORMAZIONE PRODUTTIVA DI NUOVA PREVISIONE  | 297.934,29   | 3,0282    | 0,00           | 803.802,81     | 0,00           |
| Tm 2                          | AMBITO DI TRASFORMAZIONE PRODUTTIVA DI NUOVA PREVISIONE  | 2.056,00     | 0,0210    | 0,00           | 5.959,15       | 0,00           |
| Tm 3                          | AMBITO DI TRASFORMAZIONE PRODUTTIVA DI NUOVA PREVISIONE  | 2.056,00     | 0,0210    | 0,00           | 5.959,15       | 0,00           |
| Tm 4                          | AMBITO DI TRASFORMAZIONE PRODUTTIVA DI NUOVA PREVISIONE  | 18.139,03    | 0,1837    | 0,00           | 54.771,09      | 0,00           |
| Tm 5                          | AMBITO DI TRASFORMAZIONE PRODUTTIVA DI NUOVA PREVISIONE  | 26.364,43    | 0,2681    | 0,00           | 78.093,29      | 0,00           |
| Totale                        |  | 475.222,25   | 4,8327    | 0,00           | 1.432.485,75   | 0,00           |
| Tm 1                          | AMBITO DI TRASFORMAZIONE COMMERCIALE DI NUOVA PREVISIONE                                       | 21.588,00    | 0,2190    | 0,00           | 64.764,00      | 0,00           |
| Totale                        |  | 21.588,00    | 0,2190    | 0,00           | 64.764,00      | 0,00           |
| Tm 1                          | AMBITO DI TRASFORMAZIONE "TERZIARIA" DI NUOVA PREVISIONE                                       | 26.310,00    | 0,2675    | 0,00           | 78.930,00      | 0,00           |
| Totale                        |  | 26.310,00    | 0,2675    | 0,00           | 78.930,00      | 0,00           |
| Zm 1                          | PEREQUAZIONE E COMPENSAZIONE MISTA - CASSATO   | 0,00         | 0,0000    | 0,00           | 0,00           | 0,00           |
| Zm 2                          | PEREQUAZIONE E COMPENSAZIONE MISTA - CASSATO   | 29.048,51    | 0,2954    | 9.841,42       | 14.524,26      | 0,00           |
| Zm 3                          | PEREQUAZIONE E COMPENSAZIONE MISTA   | 29.048,51    | 0,2954    | 9.841,42       | 14.524,26      | 0,00           |
| Totale                        |  | 58.097,02    | 0,5908    | 19.682,84      | 29.048,51      | 0,00           |
| Zp 1                          | PEREQUAZIONE E COMPENSAZIONE PRODUTTIVA  | 39.420,95    | 0,3977    | 0,00           | 16.110,00      | 0,00           |
| Zp 2                          | PEREQUAZIONE E COMPENSAZIONE PRODUTTIVA  | 1.919,43     | 0,0195    | 0,00           | 5.929,00       | 0,00           |
| Totale                        |  | 41.340,38    | 0,4172    | 0,00           | 22.039,00      | 0,00           |
| Totale                        |  | 333.865,00   | 3,3952    | 90.649,27      | 271.947,80     | 0,00           |
| Tp 1                          | Totale   | 598.432,00   | 6,0856    | 0,00           | 1.745.242,25   | 0,00           |
| Tp 2                          | Totale   | 29.048,51    | 0,2954    | 9.841,42       | 14.524,26      | 0,00           |
| Tp 3                          | Totale   | 39.420,95    | 0,4000    | 0,00           | 19.710,48      | 0,00           |
| Totale                        |  | 1.006.766,46 | 10,1770   | 95.490,69      | 286.472,06     | 1.764.952,73   |