

# PIANO DI GOVERNO DEL TERRITORIO

LEGGE REGIONALE 11 MARZO 2005 - N.12  
E SUCCESSIVE MODIFICHE ED INTEGRAZIONI  
DOCUMENTO DI PIANO  
PROGETTO: TAVOLADI CLASSIFICAZIONE DELLE SUPERFICI  
VARIANTE 5/2018 - nuovo centro di raccolta rifiuti

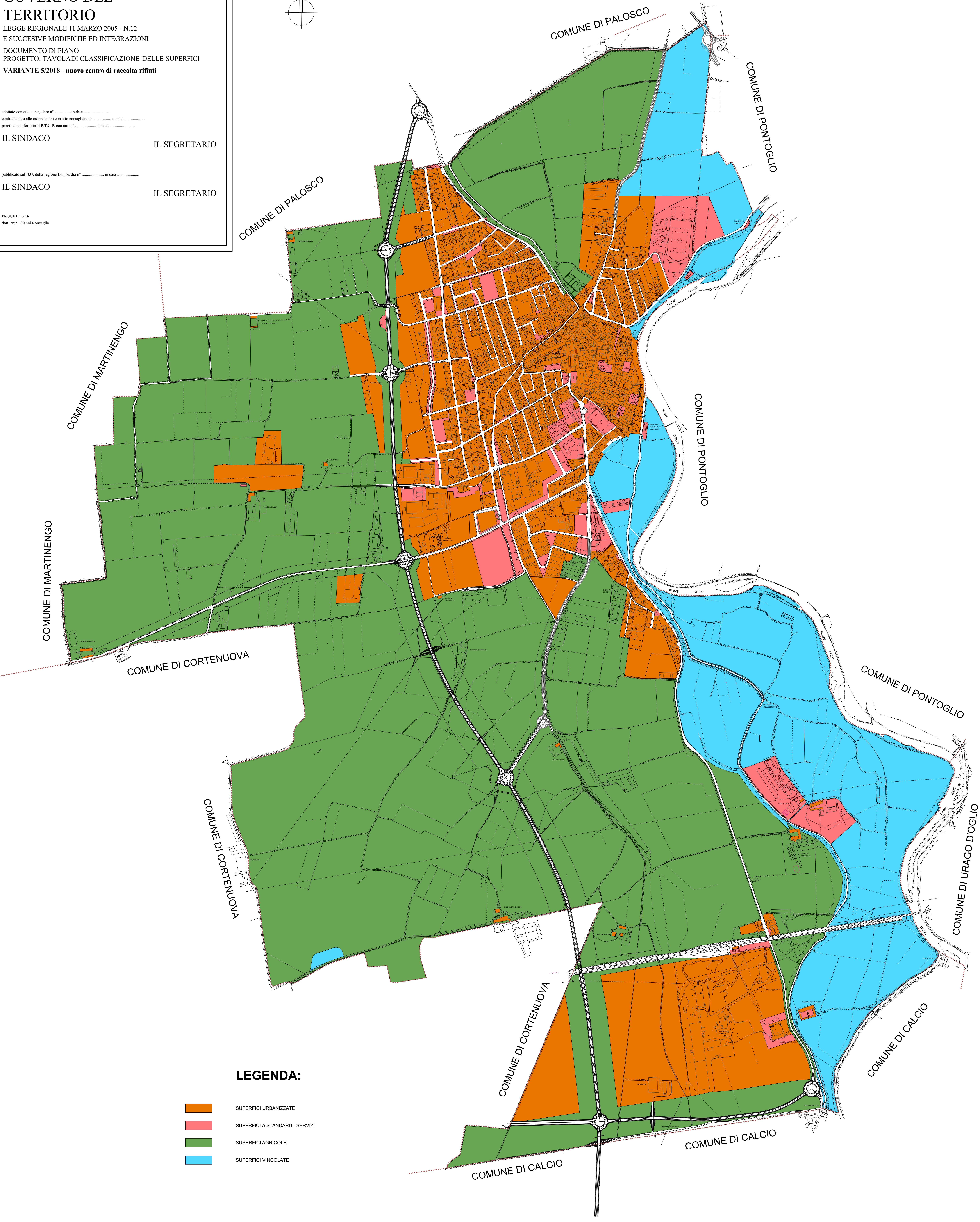
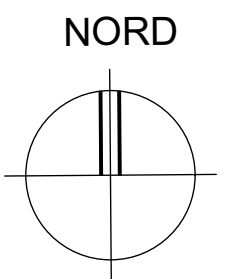
adottato con atto consiliare n° \_\_\_\_\_ in data \_\_\_\_\_  
controdedotta alle osservazioni con atto consiliare n° \_\_\_\_\_ in data \_\_\_\_\_  
parere di conformità al P.T.C.P. con atto n° \_\_\_\_\_ in data \_\_\_\_\_

IL SINDACO \_\_\_\_\_ IL SEGRETARIO \_\_\_\_\_

pubblicato sul B.U. della regione Lombardia n° \_\_\_\_\_ in data \_\_\_\_\_

IL SINDACO \_\_\_\_\_ IL SEGRETARIO \_\_\_\_\_

PROGETTISTA  
dot. arch. Gianni Ronaglia



### LEGENDA:

-  SUPERFICI URBANIZZATE
-  SUPERFICI A STANDARD - SERVIZI
-  SUPERFICI AGRICOLE
-  SUPERFICI VINCOLATE