

PIANO DI GOVERNO DEL TERRITORIO

LEGGE REGIONALE 11 MARZO 2005 - N.12
E SUCCESSIVE MODIFICHE ED INTEGRAZIONI

DOCUMENTO DI PIANO
PROGETTO: TAVOLA DI CLASSIFICAZIONE DELLE SUPERFICI
APPROVATO CON LE VARIAZIONI CONSEGUENTI ALLE OSSERVAZIONI ACCOLTE

adottato con atto consiliare n° _____ in data _____
controdeputato alle osservazioni con atto consiliare n° _____ in data _____
parere di conformità al P.T.C.P. con atto n° _____ in data _____

IL SINDACO

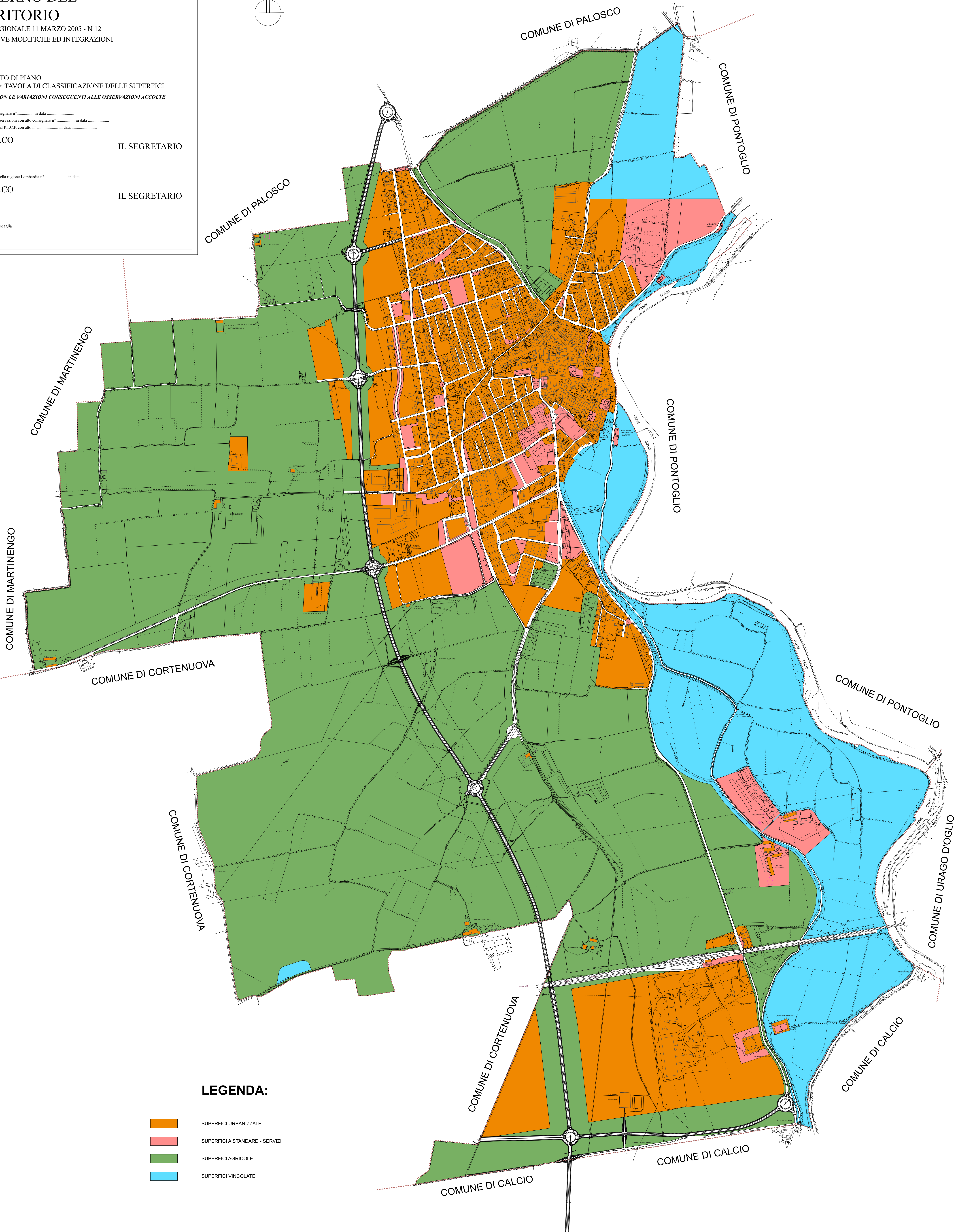
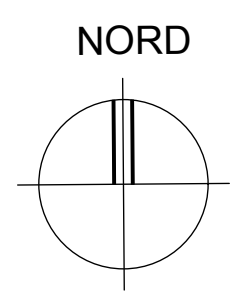
IL SEGRETARIO

pubblicato sul B.U. della regione Lombardia n° _____ in data _____

IL SINDACO

IL SEGRETARIO

PROGETTISTA
dot. arch. Gianni Ronaglia



LEGENDA:

-  SUPERFICI URBANIZZATE
-  SUPERFICI A STANDARD - SERVIZI
-  SUPERFICI AGRICOLE
-  SUPERFICI VINCOLATE