

PIANO DI GOVERNO DEL TERRITORIO

LEGGE REGIONALE 11 MARZO 2005 - N.12
E SUCCESSIVE MODIFICHE ED INTEGRAZIONI

DOCUMENTO DI PIANO
PROGETTO:
PIANO TERRITORIALE DI COORDINAMENTO PROVINCIALE
RECEPIMENTO CON CORREZIONI

APPROVATO CON LE VARIAZIONI CONSEGUENTI ALLE OSSERVAZIONI ACCOLTE

adottato con atto consiliare n° in data
controdedotto alle osservazioni con atto consiliare n° in data
perce di conformità al P.T.C.P. con atto n° in data

IL SINDACO

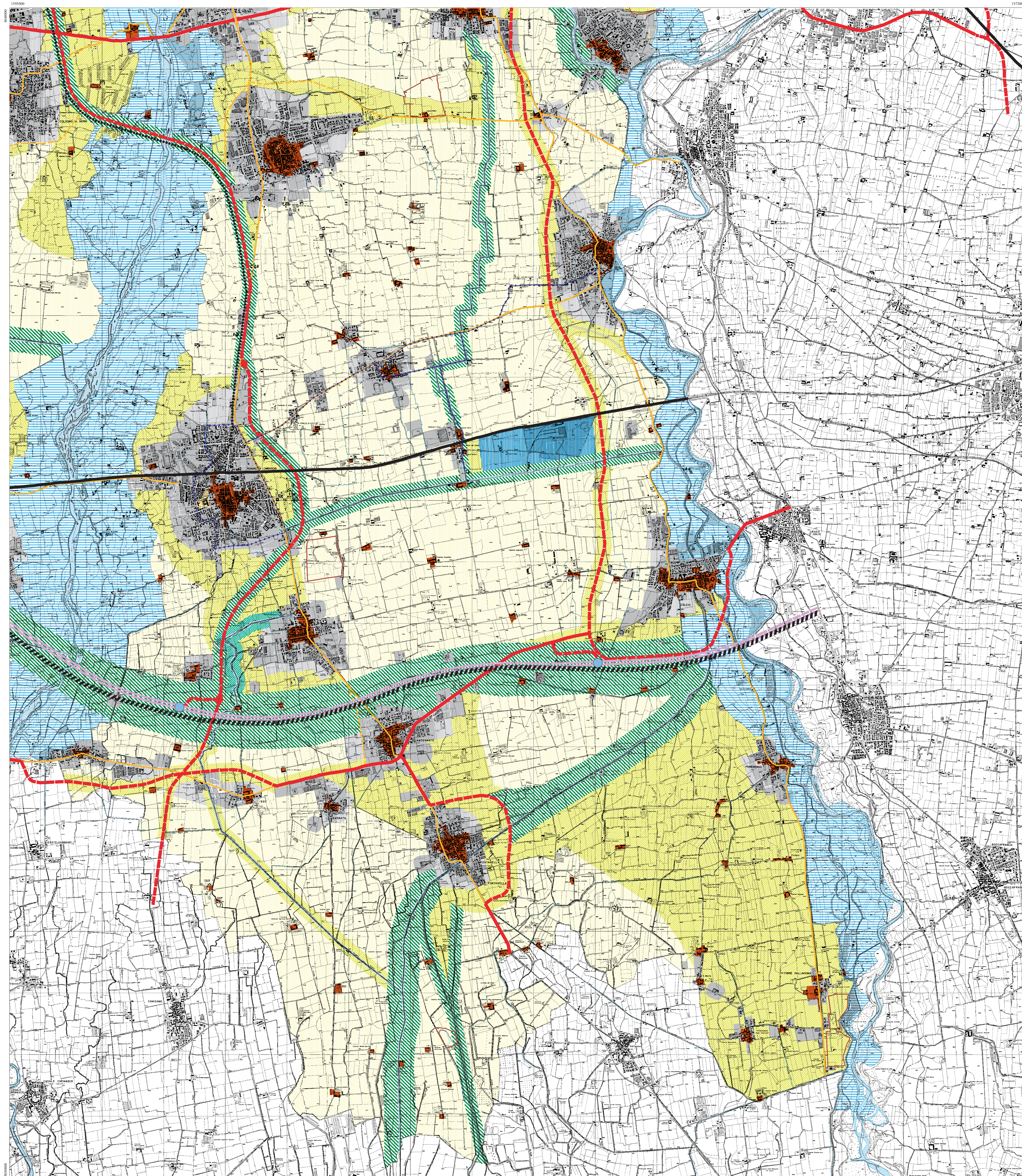
IL SEGRETARIO

pubblicato sul B.U. della regione Lombardia n° in data

IL SINDACO

IL SEGRETARIO

PROGETTISTA
dott. arch. Gianni Roncaglia



LEGENDA

SISTEMI INSEDIATIVI

- Ambiti definiti dalla pianificazione locale vigente (sono comprese anche le aree per urbanizzazioni primarie e secondarie)
- Area di primo riferimento per la pianificazione locale (art. 93)
- Centri storici (art. 91)
- Insedamenti produttivi di interesse provinciale di completamento e/o nuovo impianto (art. 95)
- Insedamenti produttivi di interesse provinciale di completamento e/o riqualificazione (art. 95)
- Area per attrezzature e servizi di interesse provinciale (escluse le localizzazioni da individuarsi nel Piano di Settore) (art. 101)
- Area finalizzate preponderantemente all'attività agricola (art. 92)
- Centri intermodali primari (art. 88)

SISTEMA DELLA MOBILITA'

- Autostrade esistenti
- Autostrade di previsione
- Connessioni autostradali aperte al traffico locale di previsione
- Strade primarie esistenti
- Strade primarie di previsione
- Viabilità intercentro esistente
- Viabilità intercentro di previsione
- Viabilità intervalle esistente
- Viabilità intervalle di previsione
- Tratti viari in galleria esistenti
- Tratti viari in galleria di previsione
- Svincoli autostradali
- Linee ferroviarie esistenti
- Linee ferroviarie di previsione
- Linee ferroviarie ad Alta Capacità
- Linee tramviarie di previsione
- Funivia esistenti
- Funivia di previsione
- Rete delle ciclovie
- Aeroporti e elporti

SISTEMA DEL VERDE

- Contesti di elevato valore naturalistico e paesistico (art. 54)
- Versanti boscati (art. 57)
- Area montane di alta quota (art. 55, 56)
- Ambiti di valorizzazione, riqualificazione e/o progettazione paesistica (art. 66)
- Area agricole con finalità di protezione e conservazione (art. 65)
- Paesaggio montano debolmente antropizzato (art. 58)
- Paesaggio montano antropizzato con insediamenti sparsi (art. 58)
- Versanti delle zone collinari e pedemontane (art. 59)
- Ambiti di opportuna istituzione di P.L.I.S. (art. 71)
- Area verdi previste dalla pianificazione locale e confermate come elementi di rilevanza paesistica (art. 67)
- Laghi e corsi d'acqua
- Parco dei Colli di Bergamo individuato dagli atti di approvazione di P.T.C.
- Area dei Parchi fluviali individuati dalle leggi istitutive e atti di approvazione di P.T.C.
- Perimetro del Parco delle Orobie Bergamasche individuato dalle leggi istitutive
- Perimetro ambiti soggetti al Piano Cave vigente (art. 76)
- Perimetro della zona critica di Bergamo per la qualità dell'aria (art. 99)